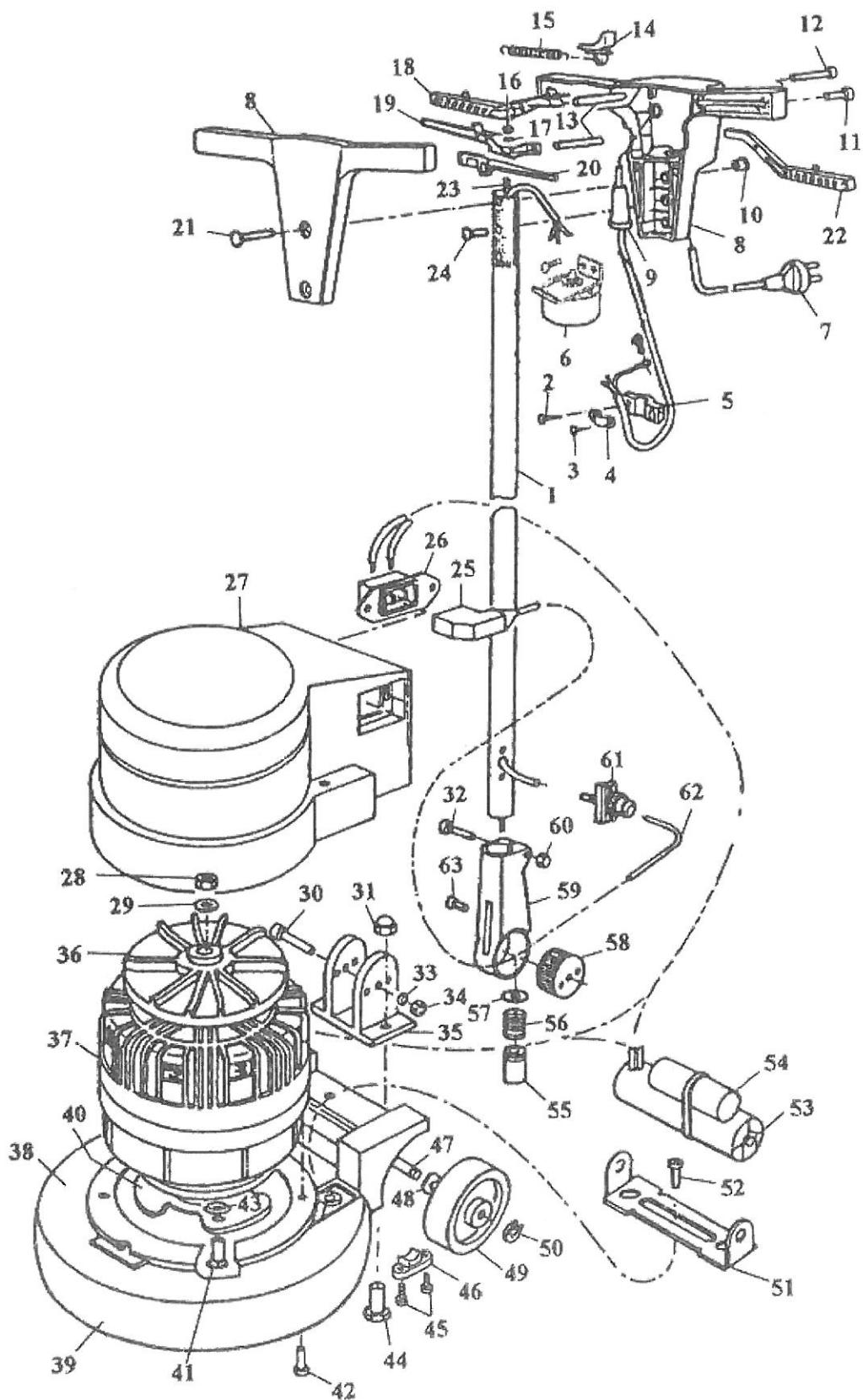
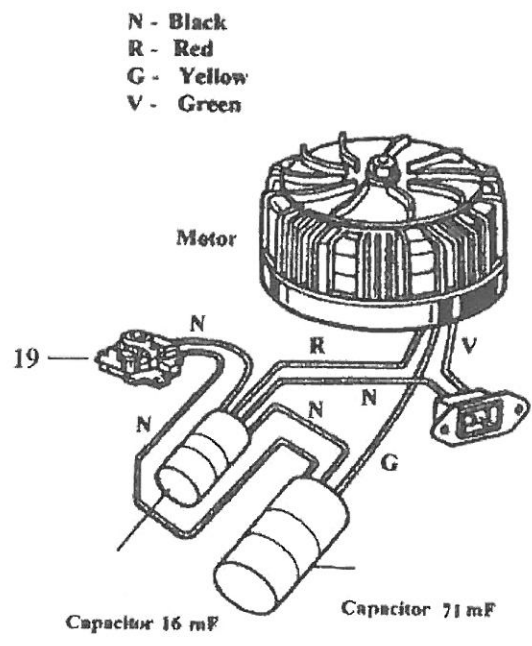
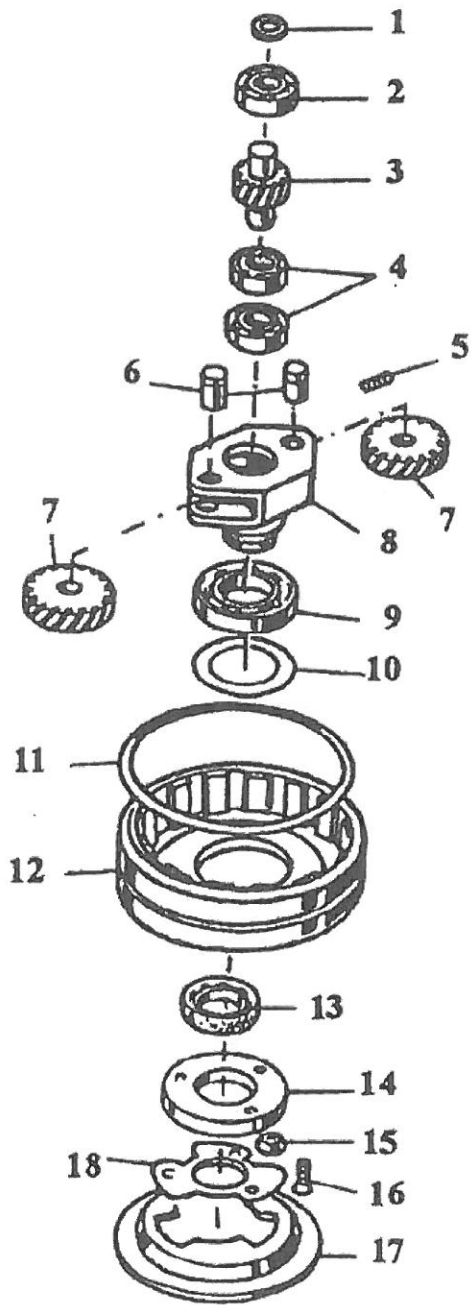


1.1 picture 1: overview



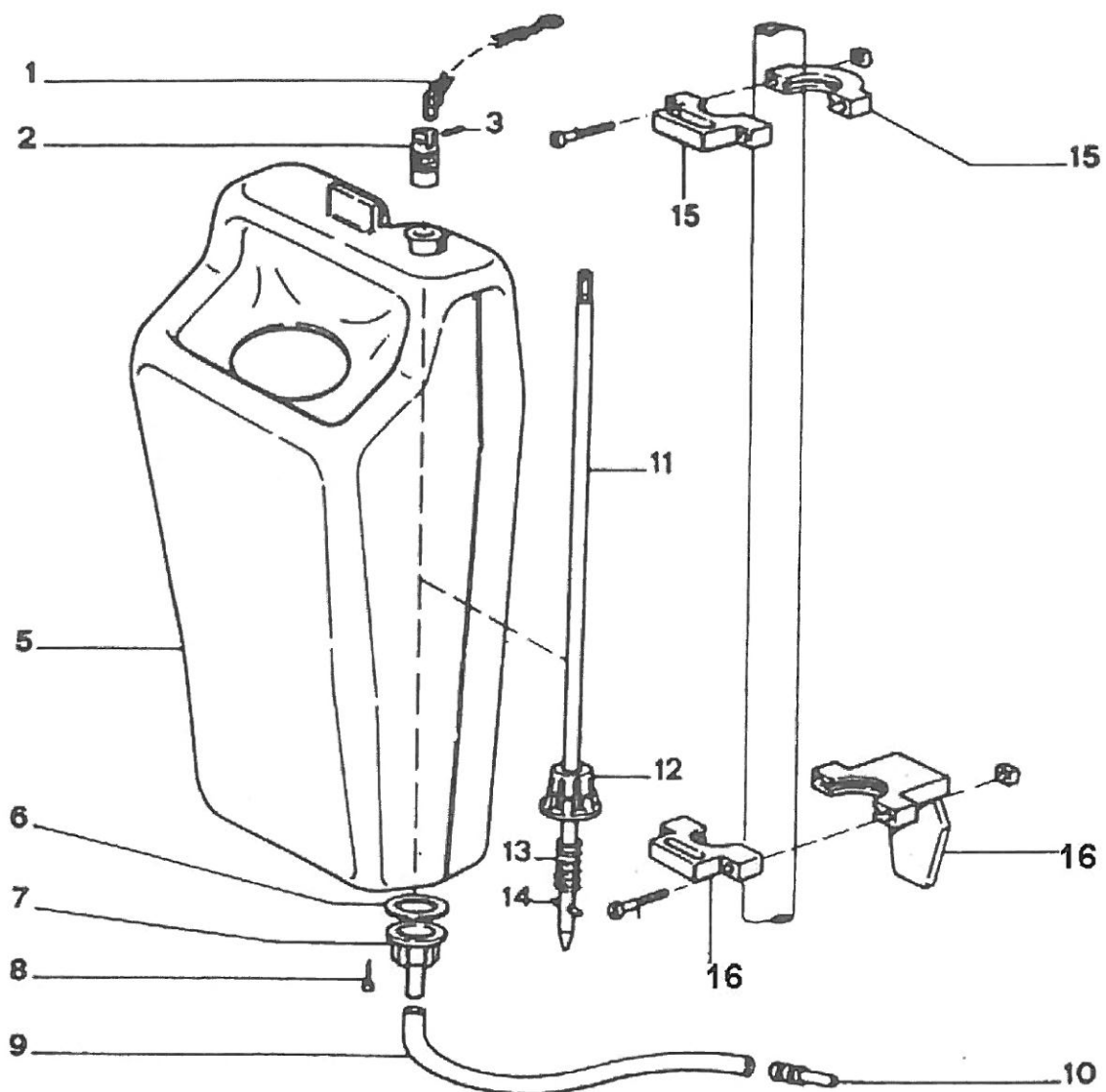
1.2 picture 2: motor



oil
 # 54.00419



1.3 picture 3: tank



2. spare part list

	Position	Art.nr.	Bezeichnung
Bild 1: Komplettübersicht	1	54.10410	Deichselrohr
	4+5	54.00008	Zugentlastung für Anschlusskabel
	6	54.00210 54.00009	Schalter in Deichselkopfset Halterung für Schalter
	7	54.00141 oder: 82.00010 82.00030	Anschlusskabel mit Stecker Kabel 3 x 2,5mm ² Schuko – Stecker
	8	54.00015	Deichselset Vorder- und Rückenteil
	8ff	54.00017	Deichselset mit allen Hebeln
	9	54.00230	Gummitülle für Anschlusskabel
	13	54.10386	Stift Ø 6mm Länge 67mm Hebelachse (3x)
	14	54.10390	Schaltschieber (2x)
	15	54.10391	Zugfeder am Schaltschieber (2x)
	18	54.10380	Schalthebel rechts Nr. 2
	19	54.10375	Hebel für Deichselverstellung
	20	54.10385	Hebel für Tank- und Sprühgerät
	22	54.10395	Schalthebel links Nr. 1
	23	54.00090	Zugstange
	25	54.20006	Stecker mit Deichselkabel
	26	54.20007	Einbaustecker
	27	54.20008	Motorgehäuse
	29	54.20012	Beilagsscheibe
	35	54.10230	Gabel Alu
	36	54.20019	Lüfter für Motor
	37	54.20020	Motor und Getriebe
	38	54.20021	Maschinegehäuse
	39	54.20010	Gummiring
	40	54.10130	Segmentscheibe
	41	54.20023	Schraube Maschinengehäuse M8x20
	42	54.20024	Schraube
	43	54.10120	Anschlagstück
	46	54.20028	Klemmeinrichtung Achse
	47	54.20029	Achse Rad
	48	54.20030	Scheibe Rad
	49	54.00310	Transportrad
50	54.20032	Sicherungsscheibe	
51	54.20033	Bügel Kondensator	
52	54.20034	Schraube für Bügel Kondensator	
53	54.20035	Anlasskondensator 71mF	
54	54.20036	Betriebskondensator 12mF	
55	54.10311	Zahnraute	
56	54.00110	Druckfeder	
58	54.20040	Zahnrad	
59	54.20041	Deichselgelenk	
60		Sechskantmutter M6	
61	54.20043	Kabeltülle	
62	54.20044	Kabel mit Stecker	

Bild 2: Maschinengehäuse	1	54.20050	Wellendichtring
	2	54.20051	Kugellager E15
	3	54.20052	Ritzel
	4	54.20053	Kugellager
	5		Gewindestift
	6	54.20055	Achse
	7	54.20056	Zahnrad
	8	54.20057	Achse für Planetengetriebe
	9	54.20058	Kugellager
	10	54.20059	Wellendichtring
	11	54.20060	O ring
	12	54.20061	Getriebegehäuse
	13	54.20062	Wellendichtring
	14	54.20063	Zwischensscheibe
	15	54.10120	Anschlagstück
	17	51.00335	Mitnehmerring
	18	54.10130	Segmentscheibe
	19	54.00340	Fliehkraftschalter
	Bild 3: Tank	1	54.00500
2		54.00510	Verstellstück
5		54.00540	Kunststofftank
6		54.00550	Gummidichtung
7		54.00560	Schlauchstutzen
9		54.00580	Schlauch
10		54.00590	Stutzen (Anschlussstutzen)
11		54.00600	Dosierstange
12		54.00610	Führungsstück
13		54.00620	Feder
15		54.00147	Tank – Halterung inkl. Schrauben
16		54.00145	Kabelhaken / Halterung inkl. Schrauben

3. Safety instruction

- Disconnect the power supply before any maintenance is carried out.
- Use only recommended mounting discs or brushes e.g. original Roll accessories. The discs must have a plain surface. Other parts could affect the use and the safety of the machine.
- Before you use the machine compare the electricity network with the label of the machine.
- Keep away person from the area of operation
- Storage your machines clean and dry. Do never store the machine on mounted discs.
- Do not overload your machines with additional weights or accessories which are not original Roll parts.
- Be careful if you use a heavy disc – we recommend to start the machine in the middle of the room.
- Wear appropriate working clothes, safety glasses and ear protection.
We utterly recommend using the Roll vacuum system to reduce formation of dust for safety and clean area of operation.